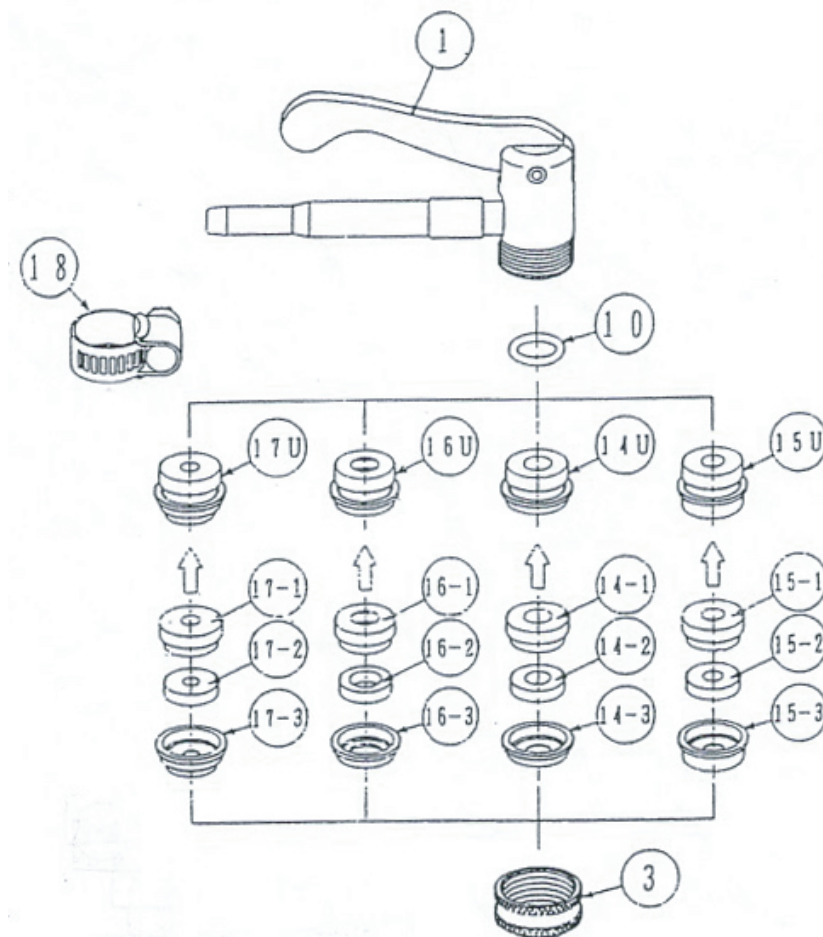


## ポンプヘッド縦カム式の特徴

- 1 本品は高圧フロアポンプ用縦カムレバー式ポンプ口金です。特にスポークホイールに最適です。処理済カム機構は強力にパッキンゴムを圧縮しますので高圧エアーを充填時にも外れません。
- 2 各種バルブアダプターユニット（別売り）に交換することにより競輪バルブも含めて全てのバルブタイプに対応します。口金本体に逆止弁を内蔵していますので、フロアポンプの性能にかかわらず、軽いポンピングによるエアーの充填が可能です。

## 取り扱い説明

- 1 加圧調整ねじ③を外して、各バルブ用アダプターユニットをセットして使用します。仏式バルブタイプはエアー弁引き上げナットを緩めてから、引き上げロッドを軽く押し少しエアーを抜いてからポンプヘッドを装着します。英式または競輪式の虫ゴム使用型はバルブに強く押し付けながらカムレバー①をロックします。米式はエアーが抜けるところまで一杯押し込んで、素早くカムレバー①をロックします。加圧調整ネジの調整は、カムレバーを開いた（ロックしていない）状態で行ってください。加圧調整ネジの締め付けに伴い、カムレバーの開閉が堅くなり、バルブ固定力も強くなります。バルブ固定力が弱い（空気充填時にすっぽ抜ける、空気が漏れる等）場合は再度カムレバーを開け、加圧調整ネジを調整してください。  
※加圧調整ネジの締め過ぎにはご注意ください。ロック時にレバー折れの原因となることもございます。
- 2 ポンピングをしてエアーを充填した後は、カムレバー①を開きポンプヘッドを取り外します。使い終わったらカムレバー①を一度開き、加圧調整ねじ③を緩め、カムレバー①を閉じ、加圧調整ねじ③を軽くロックして保管してください。こうする事により、各種口ゴムの寿命を延ばすことが出来ます。



各部の名称及び消耗部品等

|     |              |      |               |
|-----|--------------|------|---------------|
| 1   | カムレバー        | 3    | 加圧調整ねじ        |
| 10  | シールゴムリング     | 18   | ホースバンド        |
| 14U | 仏式アダプターユニット  | 14-2 | 仏式口ゴム（穴径6mm）  |
| 15U | 英式アダプターユニット  | 15-2 | 英式口ゴム（穴径5mm）  |
| 16U | 米式アダプターユニット  | 16-2 | 米式口ゴム（穴径8mm）  |
| 17U | 競輪式アダプターユニット | 17-2 | 競輪式口ゴム（穴径4mm） |

本製品には仏式アダプターユニットが標準で付属しております。



ご不明な点は下記までお問い合わせください。

クワハラバイクワークス

[www.kuwahara-bike.com](http://www.kuwahara-bike.com)